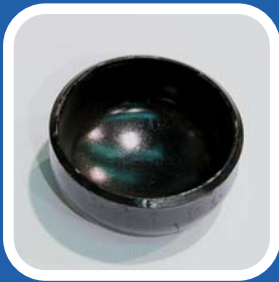
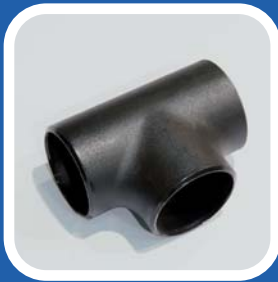


ACCESORIOS BUTT WELDING (Soldadura a tope)

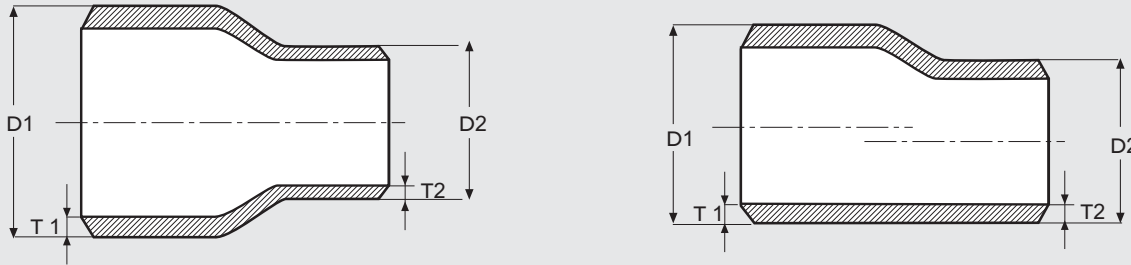


LEHENGOTAK, S.A.



Reducciones concéntricas y excéntricas ANSI

Características



Reducciones concéntricas y excéntricas s/Norma ASME/ANSI B16.9 ASTM A-234

Diámetro D1 x Diámetro D2 (pulgadas)	Diámetro D1 x Diámetro D2 (mm)	STANDARD STD			XS		
		Espesor T1(mm)	Espesor T2(mm)	Peso aprox. (kg)	Espesor T1(mm)	Espesor T2(mm)	Peso aprox. (kg)
3/4" x 3/8" x 1/2"	26,7 x 17,1	2,87	2,30	0,09	3,91	3,20	0,11
	26,7 x 21,3		2,77	0,09		3,73	0,12
1" x 3/8" x 1/2" x 3/4"	33,4 x 17,1	3,38	2,30	0,14	4,55	3,20	0,15
	33,4 x 21,3		2,77	0,14		3,73	0,16
	33,4 x 26,7		2,87	0,14		3,91	0,17
1 1/4" x 1/2" x 3/4" x 1"	42,2 x 21,3	3,56	2,77	0,19	4,85	3,73	0,22
	42,2 x 26,7		2,87	0,20		3,91	0,23
	42,2 x 33,4		3,38	0,20		4,55	0,24
1 1/2" x 1/2" x 3/4" x 1" x 1 1/4"	48,3 x 21,3	3,68	2,77	0,20	5,08	3,73	0,28
	48,3 x 26,7		2,87	0,22		3,91	0,27
	48,3 x 33,4		3,38	0,24		4,55	0,31
	48,3 x 42,2		3,56	0,26		4,85	0,33
2" x 3/4" x 1" x 1 1/4" x 1 1/2"	60,3 x 26,7	3,91	2,87	0,33	5,54	3,91	0,46
	60,3 x 33,4		3,38	0,37		4,55	0,45
	60,3 x 42,2		3,56	0,39		4,85	0,53
	60,3 x 48,3		3,68	0,41		5,08	0,54
2 1/2" x 1" x 1 1/4" x 1 1/2" x 2"	73,0 x 33,4	5,16	3,38	0,59	7,01	4,55	0,79
	73,0 x 42,2		3,56	0,67		4,85	0,78
	73,0 x 48,3		3,68	0,68		5,08	0,86
	73,0 x 60,3		3,91	0,73		5,54	0,94
3" x 1" x 1 1/4" x 1 1/2" x 2" x 2 1/2"	88,9 x 33,4	5,49	3,38	0,77	7,62	4,55	1,11
	88,9 x 42,2		3,56	0,77		4,85	1,04
	88,9 x 48,3		3,68	0,86		5,08	0,99
	88,9 x 60,3		3,91	0,91		5,54	1,18
	88,9 x 73,0		5,16	0,98		7,01	1,29
3 1/2" x 1 1/4" x 1 1/2" x 2" x 2 1/2" x 3"	101,6 x 42,2	5,74	3,56	1,07	8,08	4,85	1,11
	101,6 x 48,3		3,68	1,14		5,08	1,04
	101,6 x 60,3		3,91	1,23		5,54	0,99
	101,6 x 73,0		5,16	1,34		7,01	1,18
	101,6 x 88,9		5,49	1,38		7,62	1,29

Continúa en página siguiente →



LEHENGOMAK, S. A.

Reducciones concéntricas y excéntricas s/Norma ASME/ANSI B16.9 ASTM A-234

Reducciones conc. y exc. ANSI

Diámetro D1 x Diámetro D2 (pulgadas)	Diámetro D1 x Diámetro D2 (mm)	STANDARD STD			XS		
		Esesor T1(mm)	Esesor T2(mm)	Peso aprox. (kg)	Esesor T1(mm)	Esesor T2(mm)	Peso aprox. (kg)
4" x 1 1/2" x 2" x 2 1/2" x 3" x 3 1/2"	114,3 x 48,3	6,02	3,68	1,24	8,56	5,08	1,73
	114,3 x 60,3		3,91	1,44		5,54	1,78
	114,3 x 73,0		5,16	1,52		7,01	2,01
	114,3 x 88,9		5,49	1,59		7,62	2,13
	114,3 x 101,6		5,74	1,64		8,08	2,21
5" x 2" x 2 1/2" x 3" x 3 1/2" x 4"	141,3 x 60,3	6,55	3,91	2,29	9,53	5,54	3,00
	141,3 x 73,0		5,16	2,51		7,01	3,30
	141,3 x 88,9		5,49	2,60		7,62	3,55
	141,3 x 101,6		5,74	2,66		8,08	3,65
	141,3 x 114,3		6,02	2,72		8,56	3,78
6" x 2 1/2" x 3" x 3 1/2" x 4" x 5"	168,3 x 73,0	7,11	5,16	3,45	10,97	7,01	4,52
	168,3 x 88,9		5,49	3,63		7,62	5,04
	168,3 x 101,6		5,74	3,69		8,08	5,27
	168,3 x 114,3		6,02	3,72		8,56	5,45
	168,3 x 141,3		6,45	3,93		9,53	5,72
8" x 3 1/2" x 4" x 5" x 6"	219,1 x 101,6	8,18	5,70	5,81	12,70	8,08	7,31
	219,1 x 114,3		5,95	5,95		8,56	8,44
	219,1 x 141,3		6,45	6,08		9,53	8,85
	219,1 x 168,3		7,11	6,31		10,97	9,26
10" x 4" x 5" x 6" x 8"	273,0 x 114,3	9,27	6,02	9,58	12,70	8,56	11,5
	273,0 x 141,3		6,55	9,90		9,53	13,0
	273,0 x 168,3		7,11	10,1		10,97	13,5
	273,0 x 219,1		8,18	10,5		12,70	14,2
12" x 5" x 6" x 8" x 10"	323,8 x 141,3	9,53	6,55	13,8	12,70	9,53	17,7
	323,8 x 168,3		7,11	14,1		10,97	18,4
	323,8 x 219,1		8,18	14,6		12,70	17,0
	323,8 x 273,0		9,27	15,2		12,70	19,8
14" x 6" x 8" x 10" x 12"	355,6 x 168,3	9,53	7,11	25,3	12,70	10,97	33,7
	355,6 x 219,1		8,18	26,0		12,70	34,9
	355,6 x 273,0		9,27	27,4		12,70	36,1
	355,6 x 323,8		9,53	28,8		12,70	37,7
16" x 8" x 10" x 12" x 14"	406,4 x 219,1	9,53	8,18	31,9	12,70	12,70	42,6
	406,4 x 273,0		9,27	33,1		12,70	43,7
	406,4 x 323,8		9,53	34,3		12,70	45,0
	406,4 x 355,6		9,53	35,2		12,70	46,3

