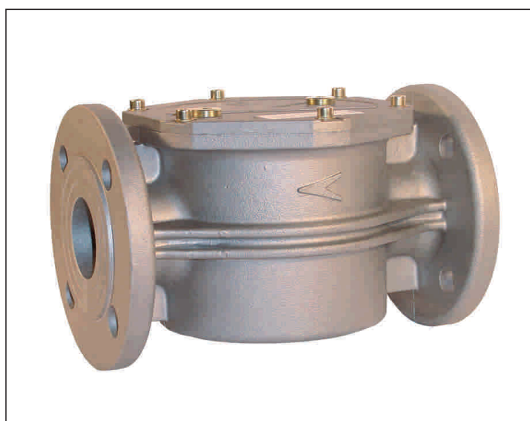


Proyectados para el filtraje en líneas de gas o aire. Indispensable para la protección contra la suciedad en contadores y reguladores.

El elemento filtrante está compuesto de una manta de filtrina de varias capas, resistente a los hidrocarburos y con una capacidad de filtraje de partículas inferior a 50 micrones. La tapa dispone de dos tomas de presión de Rp 1/4", situadas una a la entrada del filtro y otra a la salida, para la medición, tanto de las presiones en cada punto, como de la presión diferencial que nos indicará el grado de suciedad del elemento filtrante.



CARACTERÍSTICAS TÉCNICAS:

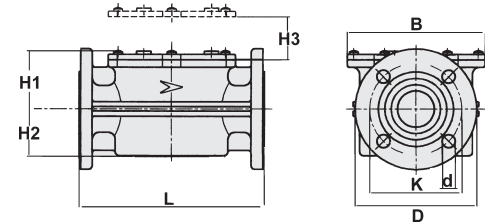
Cuerpo:	Aluminio inyectado
Tapa:	Aluminio inyectado
Juntas estanqueidad:	Nitrilo resistente hidrocarburos
Conexión:	Bridas DIN 2633 PN 16
Capacidad de filtraje:	< 50 micrones
Presión máxima:	6 bar
Posición de montaje:	Indiferente
Elemento filtrante:	Fibra sintética autoextinguible y lavable



LEHENGOMK, S. A.

FILTROS PARA GAS Y AIRE bridas - 6 bar

Código	Artículo		Pmáx	Peso
FA.0.21.0203	Filtro bridas	DN 25	6 bar	2,0 kg
FA.0.21.0204	Filtro bridas	DN 32	6 bar	2,9 kg
FA.0.21.0205	Filtro bridas	DN 40	6 bar	3,0 kg
FA.0.21.0206	Filtro bridas	DN 50	6 bar	4,2 kg
FA.0.21.0207	Filtro bridas	DN 65	6 bar	6,9 kg
FA.0.21.0208	Filtro bridas	DN 80	6 bar	7,5 kg
FA.0.21.0209	Filtro bridas	DN 100	6 bar	10,8 kg
FA.0.21.0210	Filtro bridas	DN 150	2 bar	22,5 kg



DIMENSIONES en mm

Conexión	DN25	DN 32	DN 40	DN 50	DN 65	DN 80	DN 100	DN150
L	193	223	223	252	302	321	350	474
B	124	124	154	187	247	247	247	380
H1	50	66	66	79	99	99	117	180
H2	44	53	53	65	84	84	111	145
H3	100	110	110	140	175	175	220	300
D	115	140	150	165	185	200	210	285
K	85	100	110	125	145	160	180	240
d	14	18	18	18	18	18	18	23
n	4	4	4	4	4	4	8	8

Tabla de caudal:

