



MODELO	EVPN*I					
	4E1	4E2	4E2*	4N1	4N2	4N2*
Nº VIAS	5					
Nº POSICIONES	2	3		2		3
FLUIDO	Aire					
PRESIÓN DE SERVICIO	1'5-8 bar			2-8 bar	0-8 bar	
PRESIÓN DE PRUEBA	12 bar					
PRESIÓN DE PILOTAJE				(0'34 x p*+0'1)-8bar		
MATERIAL DEL CUERPO	Aluminio con acabado superficial para resistencia a la corrosión según ASTM B117-11					
CONEXIÓN	EVPN18	1/8"G - Namur				
	EVPN14	1/4"G - Namur				
CONEXIÓN DE PILOTAJE				1/8"G		
ORIFICIO [mm <sup>2</sup> ]	EVPN18	18	16	18	16	
	EVPN14	35	25	35	25	
TEMPERATURA AMBIENTE	5-50°C					
TIPO BOBINA	0550					
TENSIÓN	VDC: 12, 24, 48, 72, 125 VAC: 24, 48, 110, 220			-		
PESO [g]	293	387	565	305	402	580

\*C, P, R: Indicar función en posición de reposo  
\*p: presión de servicio    0'34: constante    0'1: valor de presión en MPa

EVPN14I	4	E	1A		
Familia	Vías	Tipo Pilotaje	Num. Pilotajes	Código especial	Tensión
EVPN18I: 1/8"	4: 5 vías	E: Eléctrico	1A: Monoestable. En reposo 1 →2	Vacío: No ATEX	Vacío: Sin bobina
EVPN14I: 1/4"	3: 3 vías*	N: Neumático	1B: Monoestable. En reposo 1 →4	LW: 1'1W **	1: 220VAC
	*5/2 + placa conversora 5/2-3/2		2: Biestable	EXM: Ex m	2: 24VDC
			2C: Centros cerrados	EXN: Ex nA	3: 110VAC
			2P: Centros abiertos	EXI: Ex ia 37mA	4: 24VAC
			2R: Centros a escape	EXS: Ex ia 30 mA	Otras: consultar
				Otras: consultar	

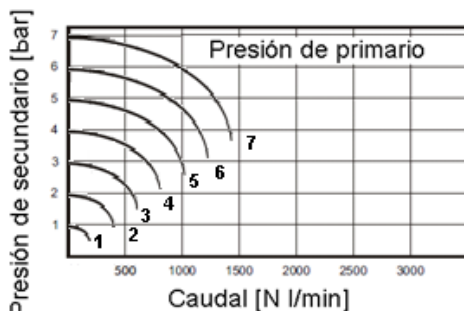
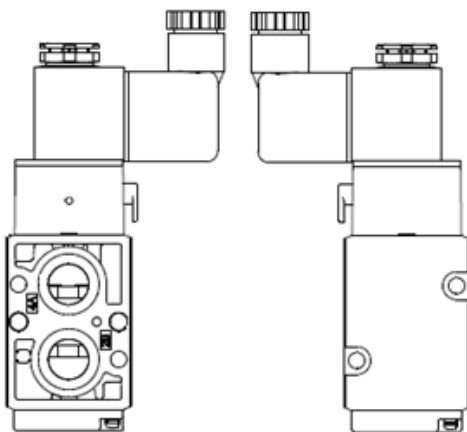
\*\*Sólo disponible para 24VDC

## PLACANAMUR5232

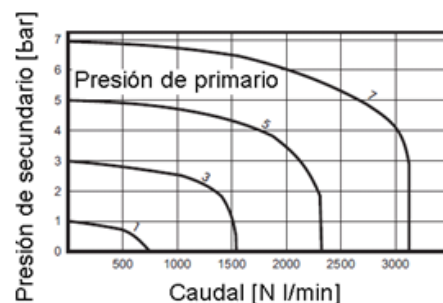
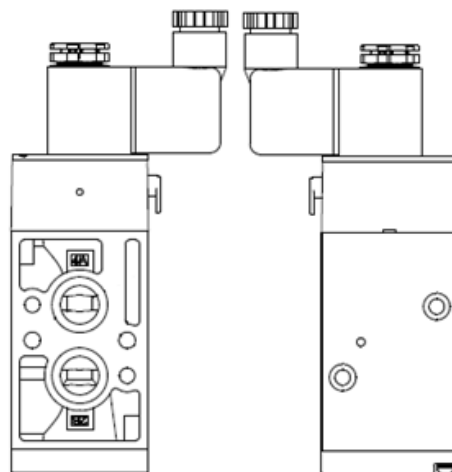
Placa namur conversora 5/2 a 3/2

## CAUDAL

**EVPN-18I**

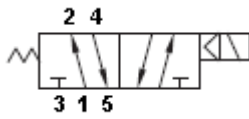


**EVPN-14I**

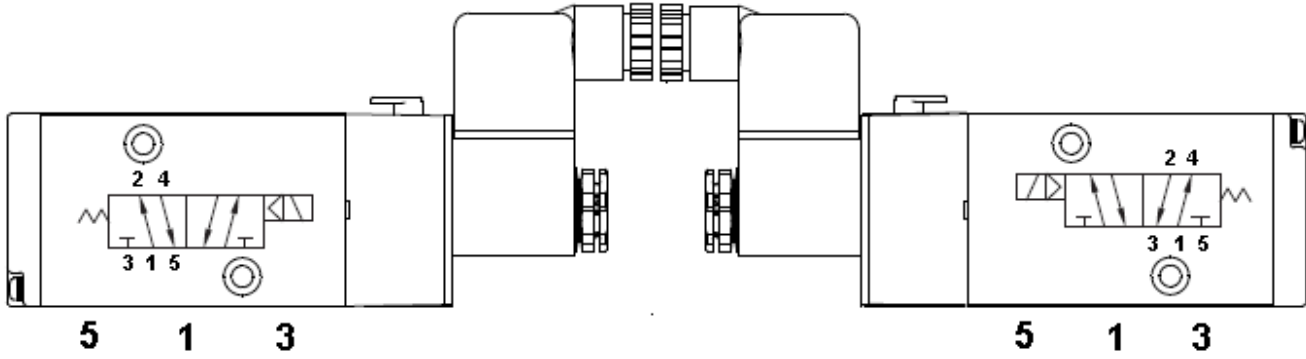
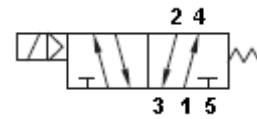


## CONSTRUCCIÓN

**EVPN\*-4E1A**



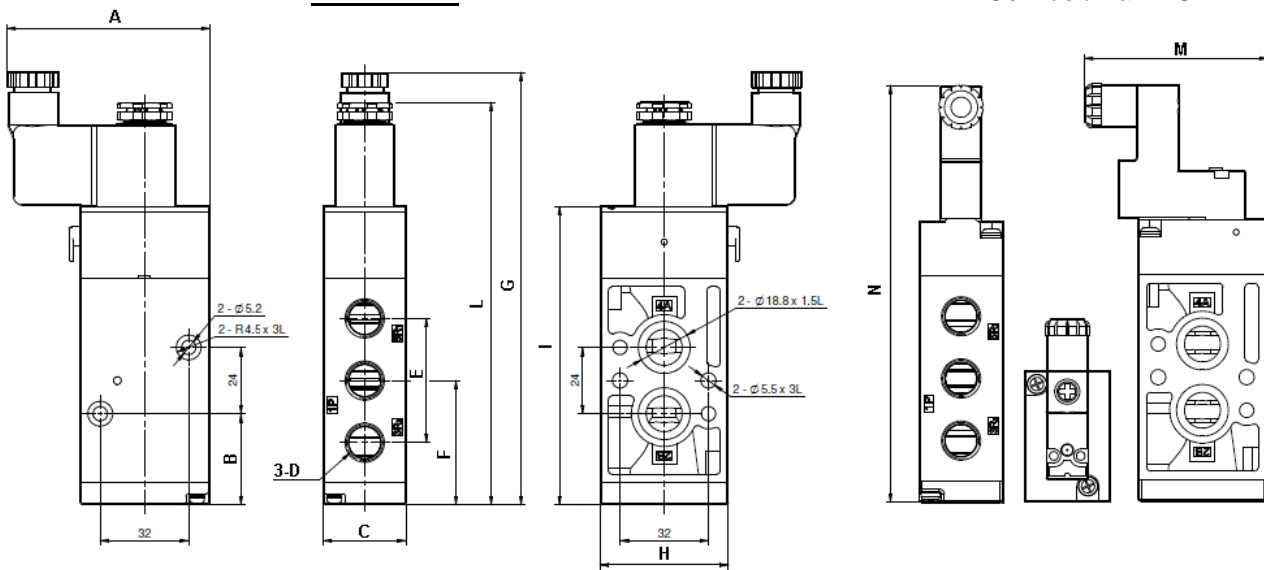
**EVPN\*-4E1B**



## DIMENSIONES

**EVPN\*-4E1**

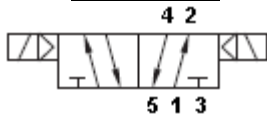
**Con bobina EXS**



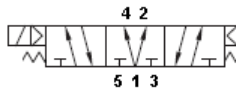
	A	B	C	D	E	F	G	H	I	L	M	N
<b>EVPN181</b>	70	23	22'3	G1/8"	41	35	135'6	40	87	124'6	62'9	130
<b>EVPN141</b>	73	33	30	G1/4"	45	45	156'6	46'4	108	146'6	66	151

dimensiones en mm

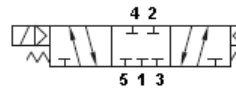
### EVPN\*-4E2



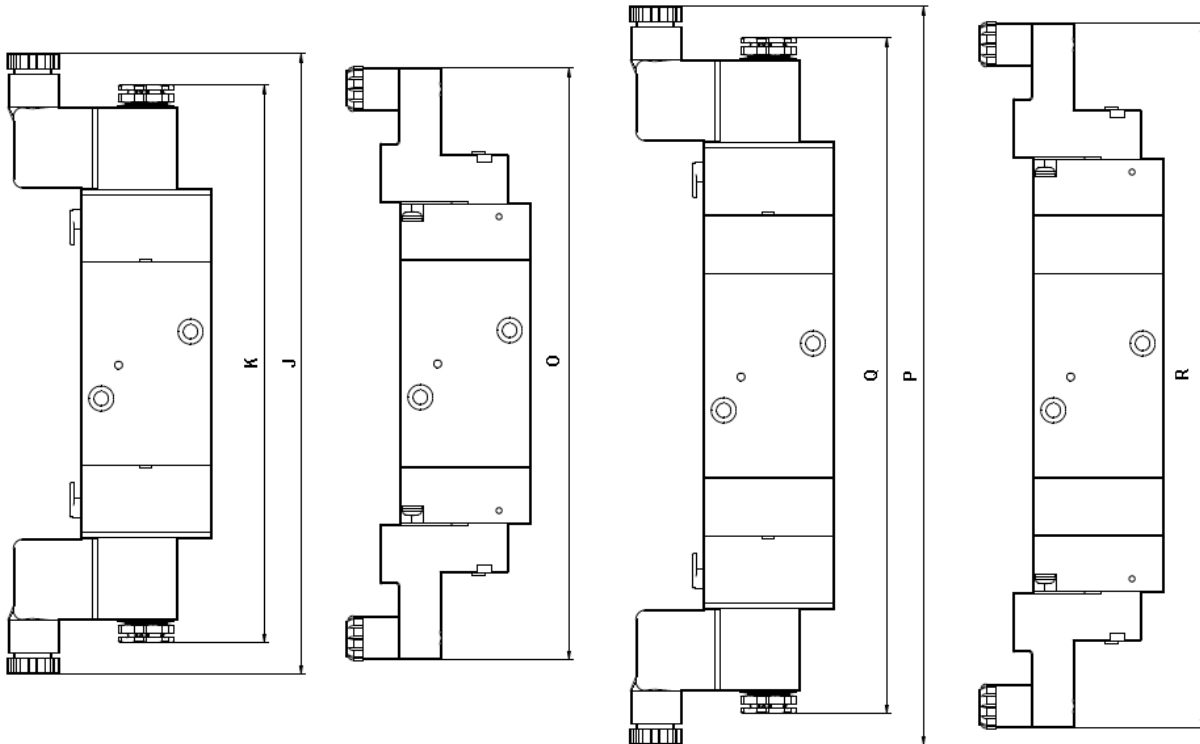
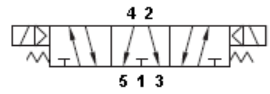
### EVPN\*-4E2C



### EVPN\*-4E2P



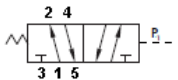
### EVPN\*-4E2R



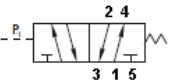
	J	K	O	P	Q	R
EVPN18I	201'2	179	190	263	240'8	237
EVPN14I	223'2	203'2	214	275'4	255'4	249

dimensiones en mm

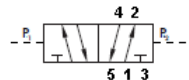
### EVPN\*-4N1A



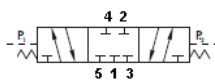
### EVPN\*-4N1B



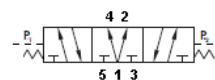
### EVPN\*-4N2



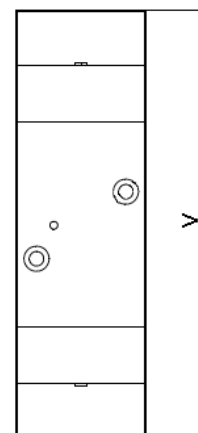
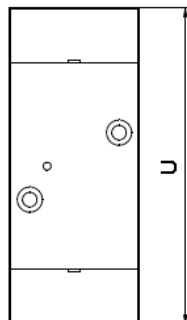
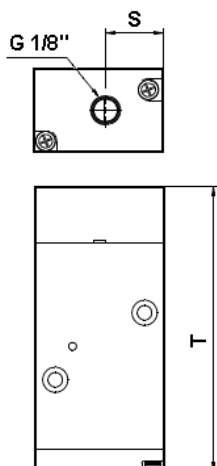
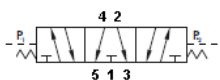
### EVPN\*-4N2C



### EVPN\*-4N2P



### EVPN\*-4N2R

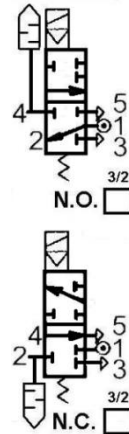
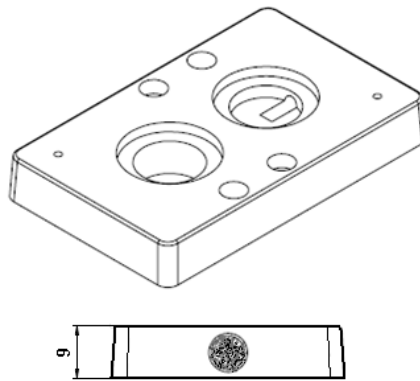
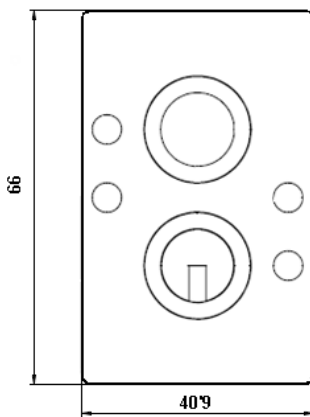


	S	T	U	V
EVPN18I	17	87'5	188	201
EVPN14I	17'5	107'5	201	212'5

dimensiones en mm

ELECTROVÁLVULAS - Namur

## PLACANAMUR5232

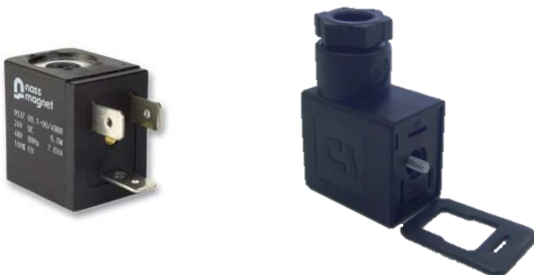


- Electroválvula sin placa: 5/2 monoestable
- Electroválvula con placa: 3/2 monoestable
  - Silenciador en el lado OPUESTO de la bobina: NC
  - Silenciador en el MISMO lado de la bobina: NO

## BOBINAS Y CONECTORES

Las bobinas empleadas son de 8 mm de diámetro y de tamaño 22 según: Sistema 8.  
Las bobinas ATEX son especiales y de tamaño diferente.

Los conectores empleados son del tipo: Industrial Forma B.  
Los conectores empleados para bobinas ATEX son especiales.



Para más información, consultar el folleto correspondiente a bobinas y conectores.