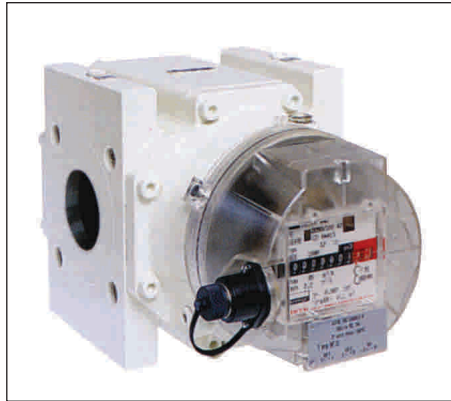


# CONTADORES DE PISTONES ROTATIVOS PN 10/16

Según Norma UNE 12.480

Contadores de pistones rotativos aptos para medir cualquier tipo de gas no agresivo como: gas natural, GLP, gas manufacturado, hidrógeno, aire, helio, etc.



## CARACTERÍSTICAS TÉCNICAS:

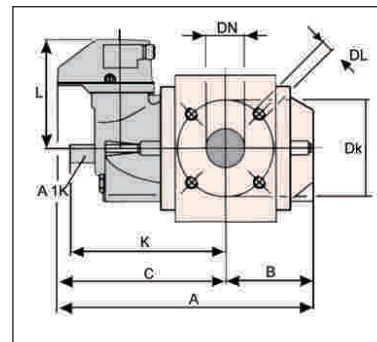
Precisión legal:	$\pm 2\%$ entre $Q_{min.}$ y $2 Q_{min.}$ $\pm 1\%$ entre $2 Q_{min.}$ y $Q_{m\acute{a}x.}$
Metrología:	Conforme a las recomendaciones OIML y Directivas CEE; aprobados CEE.
Dinámica:	1:20 (otras dinámicas bajo demanda)
Emisor impulsos:	Doble emisor de BF (baja frecuencia) incorporado, excepto en G-16 y G-25 que se suministra como opción.

Modelo	DN	$\Delta P$ a $Q_{max}$		$\Delta P$ a $Q_{min}$		Presión máx. bar	Valor del pulso
G-16	50	$Q_{max}=25m^3/h$	$\Delta P=0,4$ mbar	$Q_{min}=1,3m^3/h$	$\Delta P < 0,1$ mbar	12	0,1m <sup>3</sup> /pulso
G-25	50	$Q_{max}=40m^3/h$	$\Delta P=0,5$ mbar	$Q_{min}=2m^3/h$	$\Delta P < 0,1$ mbar	12	0,1m <sup>3</sup> /pulso
G-40	50	$Q_{max}=65m^3/h$	$\Delta P=1,4$ mbar	$Q_{min}=3,2m^3/h$	$\Delta P < 0,1$ mbar	12	0,1m <sup>3</sup> /pulso
G-65	50	$Q_{max}=100m^3/h$	$\Delta P=3,1$ mbar	$Q_{min}=5m^3/h$	$\Delta P < 0,1$ mbar	12	0,1m <sup>3</sup> /pulso
G-100	50	$Q_{max}=160m^3/h$	$\Delta P=8$ mbar	$Q_{min}=8m^3/h$	$\Delta P < 0,1$ mbar	12	0,1m <sup>3</sup> /pulso
G-100	80	$Q_{max}=160m^3/h$	$\Delta P=1,9$ mbar	$Q_{min}=8m^3/h$	$\Delta P < 0,1$ mbar	12	0,1m <sup>3</sup> /pulso

 **LEHENGOTAK, S. A.**

## CONTADORES DE PISTONES ROTATIVOS PN 10/16

Código	Artículo	Peso
RM.8.01.6050	Contador pistones G-16	12 kg
RM.8.02.5050	Contador pistones G-25	12 kg
RM.8.04.0050	Contador pistones G-40	12 kg
RM.8.06.5050	Contador pistones G-65	12 kg
RM.8.10.0050	Contador pistones G-100 Bridas DN 50 PN 16	16 kg
RM.8.10.0080	Contador pistones G-100 Bridas DN 80 PN 16	16 kg
RM.8.00.0000	Dinámicas especiales bajo demanda	



Lectura desde la izquierda o desde arriba

### DIMENSIONES en mm

Modelo	G-16	G-25	G-40	G-65	G-100
A	335	335	335	335	435
B	115	115	115	115	165
C	220	220	220	220	272
H	222	222	222	222	222
Dk	125	125	125	125	160
DL	4xM16	4xM16	4xM16	4xM16	8xM16
E	180	180	180	180	180
K	240	240	240	240	290
L	141	141	141	141	141
F	171	171	171	171	171

NOTA:

Las cotas indicadas son orientativas, excepto la cota F que es invariable

