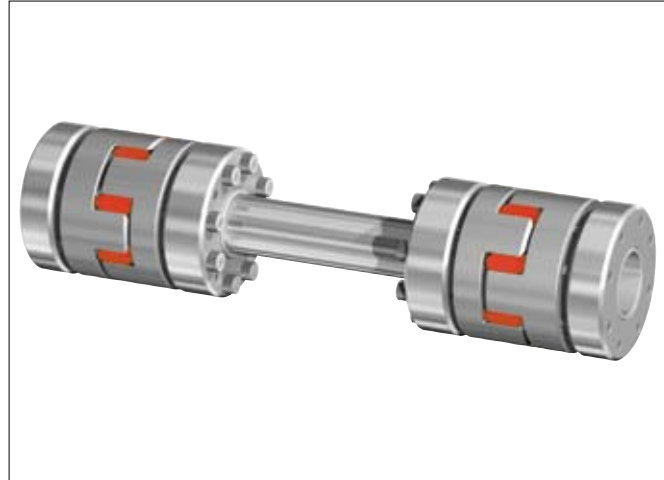


**Abmessungen · Dimensions**

- øA = Außendurchmesser/Outer diameter
- øD1<sup>H7</sup> = Bohrungsdurchmesser/Bore diameter
- øD2<sup>H7</sup> = Bohrungsdurchmesser/Bore diameter
- øR = Rohrdurchmesser/Tube diameter
- C = Geführte Länge der Wellenbohrung/  
Guided length shaft bore
- E = Einbaumaß für Elastomerstern/Mounting dimension  
for elastomeric spider
- L = Gesamtlänge/Total length
- L1 = Grundabmessung/Basic dimension
- G = Schrauben/Screws
- G1 = Schrauben/Screws
- X = Wellenabstandsmaß/Distance shafts



**Abmessungen · Dimensions**

Größe Size	L	L <sub>1</sub>	ø A	E	ø R	ø D1 <sup>H7</sup>	ø D2 <sup>H7</sup>	C	G	G <sub>1</sub>
	mm	±2	mm	mm	mm	mm	mm	mm	mm	mm
14	3000	50	32	13	10	6-14	6-14	18,5	M3	M3
19	3000	66	40	16	12	10-20	10-20	25	M4	M4
24	3000	78	55	18	20	11-25	11-25	30	M5	M5
28	3000	90	65	20	25	15-36	15-36	35	M5	M5
38	3000	114	80	24	35	20-41	20-41	45	M6	M6
42	3000	126	95	26	40	27-50	27-50	50	M8	M8
48	3000	140	105	28	45	30-55	30-55	56	M10	M10

**Eigenschaften**

- Für höhere Drehmomente
- Optimaler Rundlauf
- Elektrisch isolierend, dämpfend
- Spielfrei
- Durchschlagsicher

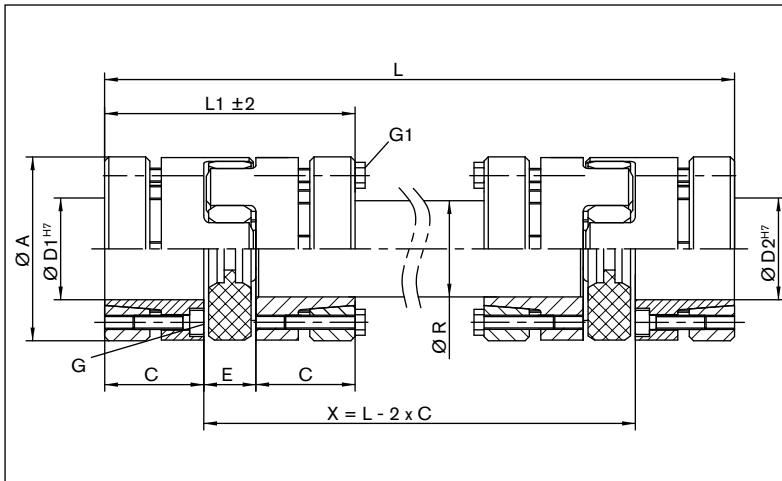
**Characteristics**

- For higher torques
- Optimal concentricity
- Electrically isolating, damping
- Backlash-free
- Fail-safe design

**Bestellbeispiel / Ordering example:**

ASS/A-ZW

Baureihe/Series Größe/Size Länge/Length	Bohrungs-/ bore- ø D1	Bohrungs-/ bore- ø D2	Weitere Angaben/ Further details*
ASS/A-ZW 14/80	6 <sup>H7</sup>	14 <sup>H7</sup>	XX



Schnittdarstellung / Sectional view

Technische Daten · Technical Data

- $T_{KN}$  = Nennmoment / Nominal torque
- $M_A$  = Anzugsmoment der Schrauben / Tightening torque of screws
- $C$  = Torsionssteife (Rohr) / Torsional stiffness (tube)
- $n_{max}$  = Maximale Drehzahl / Max. rotational speed

Technische Daten · Technical Data

Größe Size	C pro m Nm/ rad	$T_{KN}$ Nm	$M_A$ (G) Nm	$M_A$ (G1) Nm	$n_{max}$ min <sup>-1</sup>	Naben hubs Werkstoff Material
19	130	17	3	3	1500	Al
24	950	60	6	6	1500	Al
28	1800	160	6	6	1500	Al
38	5200	325	10	10	1500	Al
42	11800	450	35	35	1500	St
48	17500	525	69	69	1500	St

Bohrungsbereiche / Drehmomente · Bore range / Torque values

Size	Ø 6	Ø 10	Ø 11	Ø 13	Ø 14	Ø 15	Ø 17	Ø 19	Ø 20	Ø 24	Ø 25	Ø 27	Ø 30	Ø 32	Ø 36	Ø 38	Ø 41	Ø 42	Ø 44	Ø 48	Ø 50	Ø 55
14	3,6	12,5	12,5	12,5	12,5																	
19		17	17	17	17	17	17	17	17													
24			22	37	46	56	60	60	60	60	60											
28						56	68	114	134	160	160	160	160	160	160							
38									134	230	261	325	325	325	325	325	325					
42												329	450	450	450	450	459	450	450	450	450	
48													450	525	525	525	525	525	525	525	525	525

Bohrungsbereich D1/D2 und zugehörige max. übertragbare Drehmomente (Nm) der Kupplungsnahe  
 Bore range D1/D2 and corresponding transmissible torque values (Nm) of the coupling